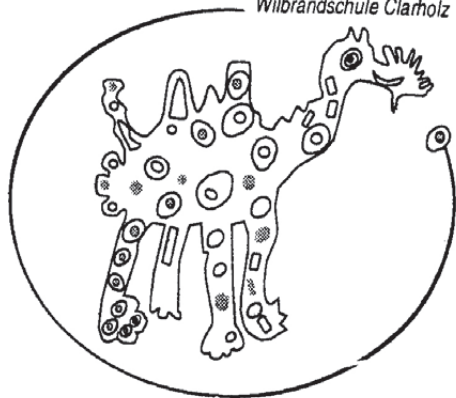


Wilbrandschule Clarholz



vhs

Recken-
berg-
Ems.

Offene GanztagsGrundschule

an der Wilbrandschule
Herzebrock-Clarholz

Volkshochschule.
Das kommunale
Bildungs- und Kulturzentrum.



Offene GanztagsGrundSchule an der Wilbrandschule

Sehr geehrte Eltern,

mit dem Schuljahr 2005/2006 hat an der Wilbrandschule die Offene Ganztags-GrundSchule begonnen. Von der Gemeinde Herzebrock-Clarholz ist die Volkshochschule Reckenberg-Ems mit der Trägerschaft für die Offene GanztagsGrundSchule an den Grundschulen in Herzebrock-Clarholz beauftragt worden. Vertreter der Schule und der VHS haben die Schwerpunkte der Arbeit in der Offenen GanztagsGrundSchule besprochen – die Eckpunkte sind hier zusammengefasst. Bildung und Erziehung haben im Konzept für die Offene GanztagsGrundSchule an der Wilbrandschule Priorität vor dem Betreuungsaspekt.

Die Offene GanztagsGrundSchule ist ein verlässlicher Partner für die Schülerinnen und Schüler, für die Eltern und für die Lehrerinnen und Lehrer.

Ihre
Volkshochschule Reckenberg-Ems
gem. GmbH

Ihre
Wilbrandschule Herzebrock-Clarholz

Die Offene GanztagsGrundSchule wird gefördert mit Bundes-, Landes- und kommunalen Mitteln.



v.l.n.r.: Elke Rose (Teamleitung), Regina Göcke, Margret Schörnig, Susanne Hahne, Iris Horstmann, Annette Milde, Marianne Hülsmann

Das pädagogische Gesamtkonzept der OGGs

Das pädagogische Konzept der Offenen GanztagsGrundSchule umfasst den eigentlichen Unterricht sowie die Zeiten vor und nach diesem Kernunterricht, das gemeinsame Mittagessen, die qualifizierte Hausaufgabenbegleitung, die besonderen Fördermaßnahmen, die Kultur-, Sport- und Freizeitangebote sowie die Phasen freien Spiels und der Entspannung, die aufeinander abgestimmt werden und sich gegenseitig ergänzen. Die Kinder erleben die Schule im Rahmen eines rhythmisierten Tagesablaufes in der Zeit von frühestens 07.30 Uhr bis spätestens 17.00 Uhr.

Die Schulräume werden so gestaltet, dass sich die Kinder gern dort aufhalten und sich während ihrer Lern- und Freizeit dort wohlfühlen. Dazu gehören z. B. die Einrichtung eines kindgerechten Mensabereiches, eines Ruheraumes mit Schülerbibliothek und eines Kreativ- und Spielbereiches.

Die Offene GanztagsGrundSchule ist auch an unterrichtsfreien Tagen und in den Ferien (mit Ausnahme der Weihnachtsferien und 3 Wochen Sommerferien) geöffnet und hält ein Ferienangebot bereit.

Das hier vorgelegte Konzept wird in einem das Projekt stetig begleitenden OGGs-Arbeitskreis gemeinsam mit den Partnern der jeweiligen Offenen GanztagsGrundSchule und den nach dem Schulmitwirkungsgesetz einzubeziehenden Personen und Gremien dem jeweiligen Schulprofil angepasst. Die Offene GanztagsGrundSchule ist keine Veranstaltung des VHS Reckenberg-Ems, sondern der Wilbrandschule; die VHS organisiert die Offene GanztagsGrundSchule nebst Personaleinsatz und Finanzmanagement in enger Absprache mit der Schulleitung und dem zuständigen Schulträger.



Pädagogische Schwerpunkte

• Die lesende Schule

Ein besonderer pädagogischer Schwerpunkt ist die (Schreib- und) Leseförderung.

• Die bewegte Schule

Schulung der (Grob-)Motorik, der Wahrnehmung und der Konzentration stehen im Vordergrund. Unterstützt wird dieses Programm

durch intensive Sport-Fördermaßnahmen in Kooperation mit Victoria Clarholz.

• Die multi-kulturelle Schule

Es ist angestrebt, die interkulturelle Kompetenz der Kinder zu stärken. Ein umfangreiches Förderkonzept begleitet den Unterricht am Vormittag und die Angebote am Nachmittag. U. a. werden mögliche Defizite für Kinder

mit Migrantenhintergrund (v.a. im Bereich Deutsch als Zweitsprache) aufgefangen und ausgeglichen.

• Die kreative Schule

Die Kreativität der Kinder in künstlerisch-musischer, feinmotorischer und sprachlicher Hinsicht soll im offenen Ganzttag aufgegriffen und weiter gefördert werden als es allein am Schulvormittag möglich ist. Ausgeweitet wird die kreative Förderung vor allem auch im Bereich „Musikalische (Früh)Erziehung“.

• Enrichment

Schülerinnen und Schüler mit Defiziten erhalten zusätzliche Förderung, besonders begabte Schülerinnen und Schüler werden zusätzliche, den normalen Unterrichtsstoff erweiternde Angebote erhalten.



Kursangebote

Aus den Kursangeboten (siehe Tagesablauf ab 15.15 Uhr) sollen die Schüler (mit ihren Eltern) so auswählen, dass sie in jeder Woche zumindest ein Angebot aus dem Bereich „Die kreative Schule“ sowie ein Angebot aus dem Bereich „Die bewegte Schule“ belegen. Auf diese Weise ist gewährleistet, dass sowohl diejenigen, die eher zur Bewegungsarmut neigen („Stubenhocker“), sportliche Aktivitäten aufnehmen, als auch diejenigen, die sportlich orientiert sind, an kreativen, musischen Angeboten teilnehmen.

Kooperationen

Mit den bisherigen Partnern der Grundschule wird weiterhin eine gute Kooperation angestrebt, ebenso werden Sportvereine

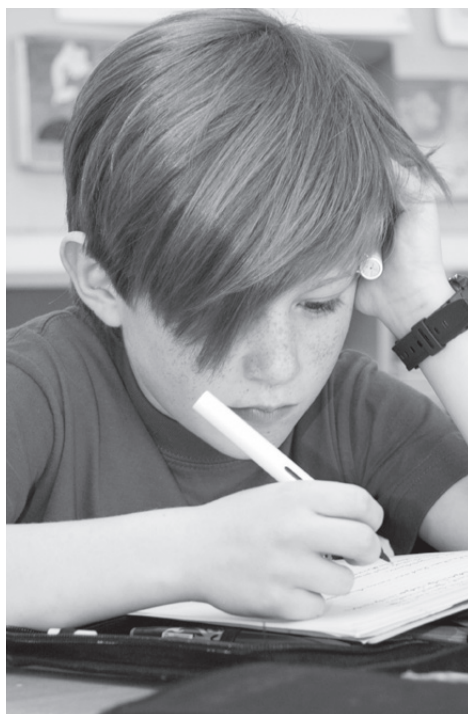
über den Landessportbund und öffentliche Musikschulen über den Landesmusikschulrat einbezogen. Eine enge Kooperation mit den örtlichen Bibliotheken wird angestrebt. Für weitere Kooperationen mit Vereinen, Beratungsstellen u. a. ist die VHS Reckenberg-Ems offen.

Elternbeteiligung

Eltern sind unbedingt an der OGGs zu beteiligen; u. a. im Rahmen ehrenamtlichen Engagements durch Eltern des Fördervereins sowie im Rahmen des Schulmitwirkungsgesetzes. Sie sind im Rahmen des das jeweilige Schulprojekt stetig begleitenden OGGs-Arbeitskreises einbezogen.

Personal

Sozialpädagogische Fachkräfte, Lehrerinnen, junge Erwachsene im FSJ, Übungsleiter, Fachpersonal von Kooperationspartnern, VHS-Dozenten, angereichert durch ehrenamtliche Helfer, Eltern etc.



Elternbeiträge

Beschlossen durch den Rat der Gemeinde Herzebrock-Clarholz in seiner Sitzung am 24.06.2015.

Jahreseinkommen	Beitrag monatlich	Beitrag monatlich Geschwisterkinder
bis 20.000 €	0,00 €	0,00 €
bis 30.000 €	20,00 €	0,00 €
bis 40.000 €	45,00 €	20,00 €
bis 50.000 €	70,00 €	35,00 €
bis 75.000 €	100,00 €	50,00 €
über 75.000 €	150,00 €	75,00 €

Mittagessen: zusätzlich z. Zt. 3,80 €/Tag (inkl. Getränke)
Die Eltern zahlen für das Essen monatlich 58,00 €.

Tagesablauf der OGGS

7.30-7.55 Uhr	Aufsicht auf dem Schulhof
7.55–13.20 Uhr	maximale Unterrichtszeit Kernunterricht je nach Klassenstufe
11.30–12.30 Uhr	freies Spiel – individuelle Betreuung
ab 12.30 Uhr	<ul style="list-style-type: none"> ● Mittagsphase ● Spiel- und Erholungsphase
13.15–14.00 Uhr	Mittagsphase mit Mittagessen, Zahnpflege, Erholung, Entspannung
14.00–14.45 Uhr	Individualphase <ul style="list-style-type: none"> ● Hausaufgaben – qualifizierte Betreuung ● Spielen, Lesen, Ausruhen, Entspannen
14.45–15.30 Uhr	Differenzierungsphase <ul style="list-style-type: none"> ● Hausaufgaben (Fortsetzung) ● Sprachtraining: Deutsch ● Abbau von Defiziten z. B. Lesen, Rechnen, Schreiben ● Entspannung
15.15–16.15 Uhr	Arbeitsgemeinschaften in Auswahl: Genießer AG, Sport AG, Bastel AG, Kunst AG, Tanz AG, Ball AG ...
16.30–17.00 Uhr	flexible Abholphase vor oder nach den AG's Elternkontakte [1. Abholmöglichkeit besteht nach 15.00 Uhr]

Je nach Altersstufe können die Zeiten verschoben sein, so ist der Kernunterricht der 1. und 2. Klasse zumeist früher beendet und das Mittagessen und die nachfolgenden Phasen beginnen entsprechend früher mit längeren Pausen.

Stand November 2018

Ansprechpartner:

Renate Witte
Koordination OGGS
VHS Reckenberg-Ems
Fon 01577-3842121

Claudia Strässer
Schulleitung
Wilbrandschule
Fon 05245-5868

Elke Rose
Teamleitung OGGS
Wilbrandschule
Fon 05245-8579976

Offene GanztagsGrundSchule an der Wilbrandschule

Verbindliche Anmeldung

Hiermit melde ich mein Kind verbindlich zur Offenen GanztagsGrundSchule an der Wilbrandschule an:

Teilnahme ab dem Schuljahr: _____
(Bitte schnellstmöglich in Ihrer Schule abgeben.)

Der Vertrag (wird Ihnen zugesandt) bindet für die Dauer eines Schuljahres vom 01.08. bis 31.07. inklusive Sommerferien.

Schüler/Schülerin

Name:	Vorname:
Geb.-Datum:	Zur Zeit besuchte Klasse:

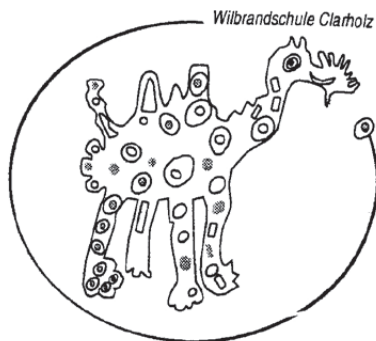
Eltern

Name:	Vorname:
Straße:	Ort:
Telefon tagsüber:	E-Mail:

Datum/Ort

Unterschrift der Eltern



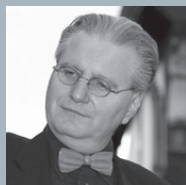


Wilbrandschule Clarholz



Volkshochschule
Reckenberg-Ems gem. GmbH

An die Wilbrandschule Schulstr. 18 33442 Herzebrock-Clarholz



Dr. Rüdiger Krüger
VHS-Leiter
pers. Mitglied der DGQ
bekennender OGGS-Fan
Fon 05242 90 30-100



Cornelia Röwekamp
Fachbereichsleitung
FB 6 OGGS
cornelia.roewekamp@vhs-re.de
Fon 05242 90 30-108



Renate Witte
OGGS-Koordination
Herzebrock-Clarholz,
Rheda, Harsewinkel
Fon 01577-3842121

Kirchplatz 2
33378 Rheda-Wiedenbrück
Fon 05242 90 30-0
Fax 05242 90 30-130

briefkasten@vhs-re.de
www.vhs-re.de

