



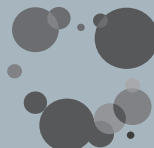
**vhs**

Recken-  
berg-  
Ems.

# Offene GanztagsGrundSchule

an der  
Emsschule,  
Städt. Gemeinschaftsgrund-  
schule (Primarstufe) Rietberg

Volkshochschule.  
Das kommunale  
Bildungs- und Kulturzentrum.



## Offene GanztagsGrundSchule an der Emsschule - Städt. Gemeinschaftsgrundschule Rietberg

Sehr geehrte Eltern,

mit dem Schuljahr 2006/2007 hat an der Emsschule – Städt. Gemeinschaftsgrundschule Rietberg die Offene GanztagsGrundSchule begonnen. Vom Rat der Stadt Rietberg ist die Volkshochschule Reckenberg-Ems am 30.06.2005 mit der Trägerschaft für die Offene GanztagsGrundSchule an den Grundschulen in Rietberg beauftragt worden.

Vertreter der Grundschulen und der Volkshochschule haben Schwerpunkte der Arbeit in der Offenen GanztagsGrundSchule besprochen. Die Eckpunkte der zukünftigen Arbeit sind hier wiedergegeben.

Das Profil der Grundschule soll in der Offenen GanztagsGrundSchule verstärkt werden, die guten Ansätze, die sich bisher in der Betreuung herausgebildet haben, sollen erhalten bleiben.

Bildung und Erziehung haben im Konzept für die Offene GanztagsGrundSchule Priorität vor dem Betreuungsaspekt.

Die Offene GanztagsGrundSchule ist ein verlässlicher Partner für die Schülerinnen und Schüler, für die Eltern und für die Lehrerinnen und Lehrer.

Ihre  
Volkshochschule Reckenberg-Ems  
gem. GmbH

Ihre  
Emsschule – Städt. Gemeinschaftsgrund-  
schule, Rietberg

Die Offene GanztagsGrundSchule wird gefördert mit Bundes-, Landes- und kommunalen Mitteln.



*v.l.n.r.: Uta Gewalt (Teamleitung), Lisa Bart, Kirsten Diederich, Marion Fox, Karin Aldejohann, Ulrike Hollmann, Nuran Korcum, Ursula Mertensotto, Doris Vogel*

## Das pädagogische Gesamtkonzept der OGGs

Das pädagogische Gesamtkonzept umfasst den Unterricht und sich daraus ergebende Aufgaben für die Offene GanztagsGrund-Schule, wie beispielsweise Begleitung bei der Erledigung der Hausaufgaben und individuelle Fördermaßnahmen in Absprache mit den jeweiligen Fachlehrern.

Weiterhin gehören die Vormittagsbetreuung in Kooperation mit der Maßnahme „Schule von 8 bis 14“ und das gemeinsame Mittagessen ebenso zum pädagogischen Gesamtkonzept wie Angebote weiterer außerschulischer Partner (z. B. aus Naturschutz, Handwerk, Industrie, Musik, Kultur und Sport).

Für die angemeldeten Kinder beginnt der rhythmisierte Tagesablauf montags bis freitags frühestens um 7.30 Uhr und endet spätestens um 17.00 Uhr.

In den Ferien (mit Ausnahme der Weihnachtsferien und 3 Wochen Sommerferien) und an beweglichen Ferientagen wird ein Betreuungsangebot an wechselnden Schulstandorten im Raum Rietberg vorgehalten.

An unterrichtsfreien Tagen wird die Betreuung in der Emsschule Rietberg angeboten.

Die Schulräume werden so gestaltet, dass sich die Kinder gern dort aufhalten und sich während ihrer Lern- und Freizeit dort wohlfühlen.

Dazu gehören z. B. die Einrichtung eines gemütlichen Speiseraumes, eines Ruheraumes mit Leseecke und eines Kreativ- und Spielbereiches.

## Pädagogische Schwerpunkte

### • Die lesende Schule

Ein besonderer pädagogischer Schwerpunkt ist die Leseförderung.

### • Die bewegte Schule

Schulung der Motorik, der Wahrnehmung und der Konzentration stehen im Vordergrund. Unterstützt wird dieses Programm durch Bewegungs-Fördermaßnahmen.

### • Die multi-kulturelle Schule

Es ist angestrebt, die interkulturelle Kompetenz der Kinder zu stärken. Ein abgestimmtes Förderkonzept begleitet den Unterricht am Vormittag und die Angebote am Nachmittag. U. a. werden mögliche Defizite für Kinder mit Migrantenhintergrund (v. a. im Bereich

Deutsch als Zweitsprache) aufgefangen und ausgeglichen.

### • Die kreative Schule

Die Kreativität der Kinder in künstlerisch-musischer, feinmotorischer und sprachlicher Hinsicht soll im offenen Ganztage aufgegriffen und weiter gefördert werden, als es allein am Schulvormittag möglich ist.

### • Die fördernde Schule/ die fordernde Schule

Schülerinnen und Schüler mit Defiziten erhalten zusätzliche Förderung, besonders begabte Schülerinnen und Schüler können zusätzliche, den normalen Unterrichtsstoff erweiternde Angebote erhalten.

## Kursangebote

Aus den Kursangeboten (s. Tagesablauf ab 15.30 Uhr) können die Schüler auswählen, an welcher Arbeitsgruppe sie aus den Bereichen der „kreativen Schule“, der „bewegten Schule“ oder der „lesenden Schule“ teilnehmen.



## Kooperationen

Mit den bisherigen Partnern der Grundschule wird weiterhin eine gute Kooperation angestrebt, ebenso werden Sportvereine über den Landessportbund, öffentliche Musikschulen über den Landesmusikschulrat einbezogen. Für weitere Kooperationen mit Vereinen, Beratungsstellen u. a. ist die VHS Reckenberg-Ems offen.

## Elternbeteiligung

Auch Eltern können sich im Rahmen ehrenamtlichen Engagements mit Angeboten an der Durchführung der Offenen Ganztags-Grundschule beteiligen, z. B. Schach, Basteln, Backen, Töpfern, Vorlesen ...

## Personal

Sozialpädagogische Fachkräfte, Lehrerinnen, junge Erwachsene im Freiwilligen Sozialen Jahr, ehrenamtliche Helfer, Übungsleiter, Eltern.

## Elternbeiträge

Die Elternbeiträge für die Offenen GanztagsGrundschulen in Rietberg wurden vom Schul- und Sozialausschuss der Stadt Rietberg in seiner Sitzung am 26. März 2015 beschlossen. Sie sind ab dem Schuljahr 2015/2016 gültig.

<b>Brutto-Jahres-Einkommen</b>	<b>Monatlicher Elternbeitrag 1. Kind</b>	<b>Monatlicher Elternbeitrag Geschwisterkind</b>
bis 15.000 €	35,00 €	20,00 €
bis 25.000 €	70,00 €	50,00 €
bis 37.000 €	85,00 €	65,00 €
bis 50.000 €	105,00 €	85,00 €
bis 62.000 €	130,00 €	110,00 €
über 62.000 €	160,00 €	140,00 €

Inhaber des Rietberg-Passes erhalten eine Ermäßigung von 50% auf den Elternbeitrag.

Mittagessen: zusätzlich 3,80 €/Tag (inkl. Getränke) daraus berechnet sich eine monatliche Pauschale in Höhe von 58,00 € (12 Monate).

Ermäßigung zum Essensgeld erhalten Sie durch Leistungen nach dem Bildungs- und Teilhabepaket und werden bei Anspruch auf Leistungen nach dem SGB II gewährt. Wenden Sie sich zur Antragstellung an ihr Jobcenter oder die Stadtverwaltung.

## Tagesablauf der OGGS

7.30–13.20 Uhr	Je nach Bedarf Betreuung nach dem Programm „Schule von 8 bis 1“, auch für die Kinder der Offenen Ganztags-Grundschule.
8.00–13.20 Uhr	Unterricht nach Stundenplan.
ab 11.30 Uhr	<ul style="list-style-type: none"> <li>• freies Spiel</li> <li>• tägliches Vorlesen</li> <li>• Kreativangebote im Rahmen der OGGS</li> </ul>
12.30–13.20 Uhr	Mittagessen der 1. Gruppe
13.20 Uhr	Ende der Betreuungsmaßnahme „Schule von 8 bis 1“ (kein Mittagessen)
13.20–14.00 Uhr	Mittagessen der 2. Gruppe
14.00–15.15 Uhr	<ul style="list-style-type: none"> <li>• Qualifizierte Hausaufgabenbegleitung</li> <li>• Individuelle Fördermaßnahmen in Deutsch und Mathematik nach Absprache mit den Fachlehrern</li> <li>• Spielen, Lesen, Ausruhen, Entspannen</li> <li>• Sprachtraining: Deutsch</li> </ul>
15.00–15.15 Uhr	Erste Abholmöglichkeit
15.30–16.30 Uhr	Arbeitsgemeinschaften z.B. aus den Bereichen Musik, Kunst, Handwerk/Sachunterricht, Sport (Bewegung, Ballspiele, Turnen...), Theater, Computer/Internet, Schreibwerkstatt, Leseförderung...
16.30–17.00 Uhr	Zweite Abholmöglichkeit

Je nach Altersstufe können sich die Zeiten verschieben. So ist der Kernunterricht der 1. und 2. Klassenstufe zumeist früher beendet, daher können das Mittagessen und die nachfolgenden Phasen früher beginnen und längere Pausen einhalten.

Stand Juli 2018

Ansprechpartner:

Birgit Potthoff  
 Koordination OGGS  
 VHS Reckenberg-Ems  
 Fon 01577-5739145

Annemarie Schulze  
 Schulleitung  
 Emschule  
 Fon 05244-70930

Uta Gewalt  
 Teamleitung OGGS  
 Emschule  
 Fon 05244-939031



# OGGS an der Emsschule – Städt. Gemeinschaftsgrundschule Rietberg

## Verbindliche Anmeldung

Hiermit melde ich mein Kind verbindlich zur Offenen GanztagsGrundSchule an der Emsschule – Städt. Gemeinschaftsgrundschule Rietberg an:

Teilnahme ab dem Schuljahr: \_\_\_\_\_  
(Bitte schnellstmöglich in Ihrer Schule abgeben.)

Der Vertrag (wird Ihnen zugesandt) bindet für die Dauer eines Schuljahres vom 01.08. bis 31.07. inklusive Sommerferien.

### Schüler/Schülerin

Name:	Vorname:
Geb.-Datum:	Zur Zeit besuchte Klasse:

### Eltern

Name:	Vorname:
Straße:	Ort:
Telefon tagsüber:	E-Mail:

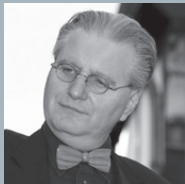


Datum/Ort

Unterschrift der Eltern



**An die  
Emsschule,  
Städt. Gemeinschaftsgrundschule  
(Primarstufe) Rietberg  
Rinnerforth 25  
33397 Rietberg**



**Dr. Rüdiger Krüger**  
VHS-Leiter  
pers. Mitglied der DGQ  
bekennender OGGS-Fan  
Fon 05242 90 30-100



**Cornelia Röwekamp**  
Fachbereichsleitung  
FB 6 OGGS  
cornelia.roewekamp@vhs-re.de  
Fon 05242 90 30-108



**Birgit Potthoff**  
OGGS-Koordination  
Rietberg und Wiedenbrück  
birgit.potthoff@vhs-re.de  
Fon 01577-5739145

Kirchplatz 2  
33378 Rheda-Wiedenbrück  
Fon 05242 90 30-0  
Fax 05242 90 30-130

briefkasten@vhs-re.de  
www.vhs-re.de

