



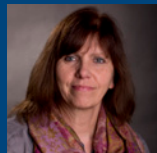
Volkshochschule
Reckenberg-Ems gem. GmbH



Ferienbetreuung der Offenen GanztagsGrundschule



Cornelia Röwekamp
Fachbereichsleitung
Ganztag/OGGS
Fon 05242 90 30-108
cornelia.roewekamp@
vhs-re.de



Birgit Potthoff
Koordination
Ganztag/OGGS
Fon 01577 573-9145
birgit.potthoff@vhs-re.de



Renate Witte
Koordination
Ganztag/OGGS
Fon 01577 384-2121
renate.witte@vhs-re.de



Doris Brinkmann
Assistenz
Ganztag/OGGS
Fon 05242 90 30-142
doris.brinkmann@vhs-re.de

Kirchplatz 2
33378 Rheda-Wiedenbrück
Fon 05242 90 30-0
Fax 05242 90 30-130

briefkasten@vhs-re.de
www.vhs-re.de



Volkshochschule.
Das kommunale
Bildungs- und Kulturzentrum.



Liebe Eltern,

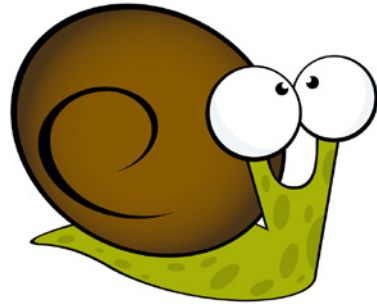
die Volkshochschule Reckenberg-Ems, Träger der Offenen Ganztagsgrundschulen in Rheda-Wiedenbrück, Herzebrock-Clarholz, Rietberg und Harsewinkel führt – wie in jedem Schuljahr – die Ferienbetreuung durch.

Unser Betreuungsangebot steht den OGGS-Kindern in den Osterferien, den ersten 3 Wochen der Sommerferien sowie den Herbstferien ohne Zusatzkosten (ausschl. Mittagessen) zur Verfügung. In jeder Kommune ist in den Ferien eine Schule geöffnet, in der unsere Mitarbeitenden aus den Offenen Ganztagsgrundschulen ein buntes Programm für Ihre Kinder bereitstellen.

Randstunden- und Grundschul Kinder können die Ferienangebote ebenfalls gegen Gebühr nutzen, sofern die Platzkapazitäten ausreichen.

Den aktuellen Anmeldebogen erhalten Sie in der OGGS Ihrer Schule. Schon jetzt wünschen wir Ihnen und Ihren Kindern eine schöne Ferienzeit.

Ihr OGGS-Team der Volkshochschule Reckenberg-Ems



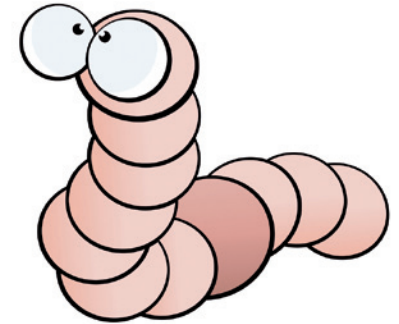
Tagesablauf und Angebote

Die Kinder sollten zwischen 7.30 Uhr und 9.00 Uhr in der OGGS der jeweils betreuenden Schule eintreffen. Sie werden während des Ferienangebotes von pädagogischen Mitarbeitern der OGGS betreut. Nach einem gemeinsamen Frühstück können sich Ihre Kinder auf Spiele, Sport, Kreatives und Überraschungen freuen. Das konkrete Programm erhalten Sie vor Beginn der Ferien. Je nach Wunsch können Sie die Betreuung nur vormittags ohne Mittagessen, mit Mittagessen oder ganztags mit Mittagessen in Anspruch nehmen.

Anmeldung

Für die Anmeldung nutzen Sie bitte den beiliegenden Anmeldebogen. Hier finden Sie alle Informationen, wie z. B. den Ferienstandort, die Essensbeiträge, die Betreuungskosten für Randstunden- und Grundschul Kinder sowie die Beiträge für Geschwisterkinder. Bitte berücksichtigen Sie dringend die Anmeldefristen! Nach Ablauf der Anmeldefrist können wir den Betreuungsplatz nicht garantieren!

Den ausgefüllten Anmeldebogen mit dem ausgefüllten SEPA-Lastschriftmandat geben Sie bitte unterschrieben in der OGGS Ihrer Grundschule ab. Den Rückgabetermin entnehmen Sie ebenfalls dem Anmeldebogen. Die Anmeldung ist verbindlich. Nichtteilnahme entbindet nicht von der Zahlungspflicht. Es sind nur wochenweise Anmeldungen möglich!



Wichtige Informationen

Kinder, die ganztägig angemeldet sind, müssen spätestens um 17.00 Uhr abgeholt werden. Die Aufsichtspflicht für die Mitarbeiter endet um 17.00 Uhr, bitte halten Sie diese Abholzeit unbedingt ein.

Im Falle einer Anmeldung gehen wir davon aus,

- dass Ihr Kind an den Sportangeboten
- und an Ausflügen mit Bus und Bahn teilnehmen darf,
- dass Ihr Kind fotografiert und dieses Bild ggf. in einer Presseveröffentlichung genutzt werden darf.

Falls Einschränkungen vorhanden sind, teilen Sie uns dies bitte auf dem Anmeldebogen mit. Für seltene, aber dennoch mögliche Fälle müssen wir Sie darauf hinweisen, dass ein vorzeitiger Ausschluss eines Kindes von der Betreuung durch die VHS ausgesprochen werden kann. Dies ist der Fall, wenn das Kind nach Auffassung der pädagogischen Mitarbeiter nicht mehr betreut werden kann. Vor dieser Entscheidung sind jedoch die Erziehungsberechtigten zu hören.